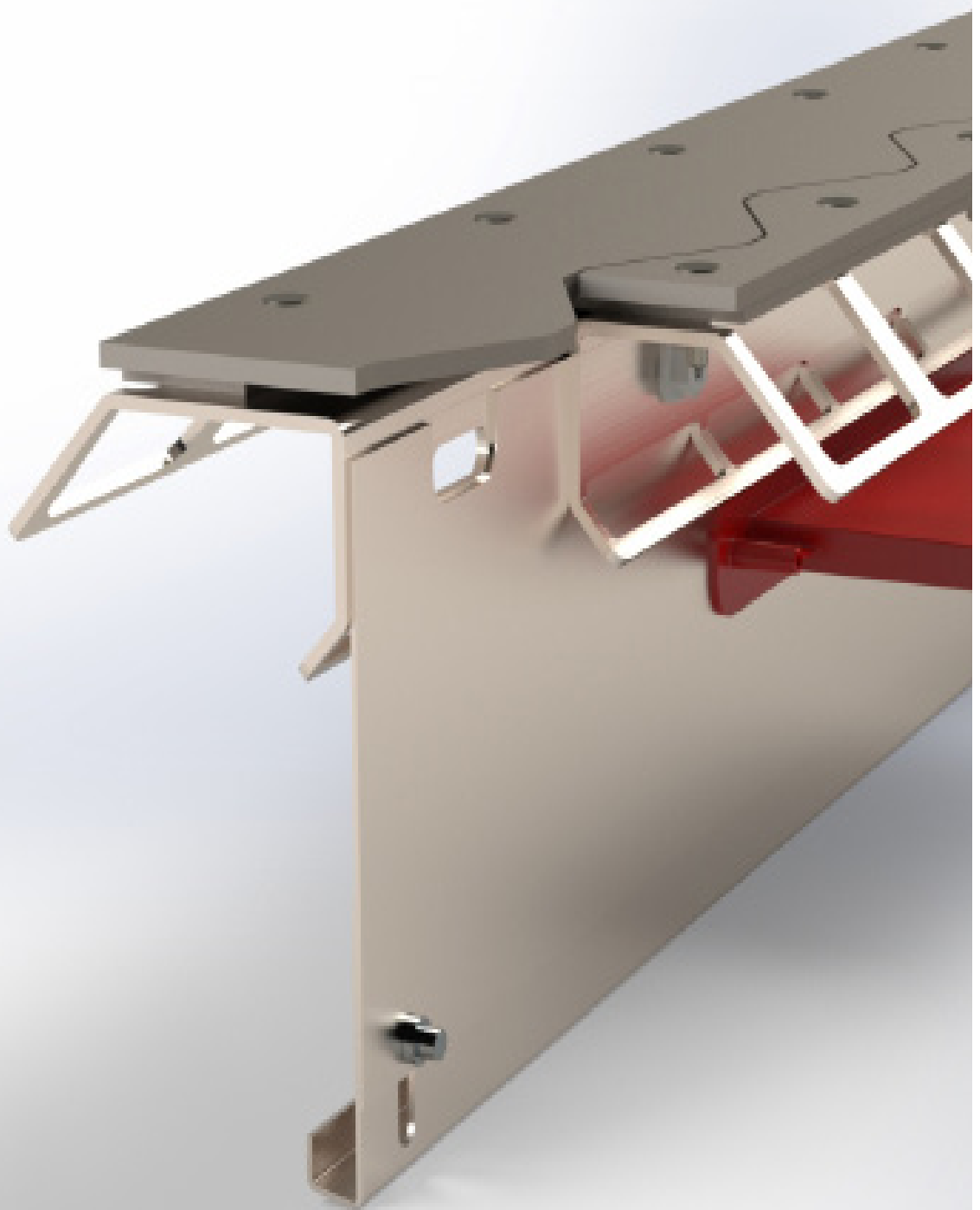


SHIELDJOINT ADJUSTABLE



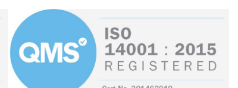
[www.isedio.com](http://www.isedio.com)

Isedio Limited. Unit 10 Jubilee Park, Badger's Cross Lane, Somerton, Somerset, TA11 7JF, Royaume Uni.

T: +44 (0) 1458 270 600 E: [info@isedio.com](mailto:info@isedio.com)

Immatriculé en Angleterre et au Pays de Galles: 07025519

Copyright © 2018 Isedio Limited. Sauf erreurs et omissions. Isedio Limited se réserve le droit de réviser cette documentation et d'apporter des modifications à son contenu, le cas échéant, sans obligation de la part d'Isedio Limited de notifier de telles révisions ou modifications. Les informations contenues à l'intérieur de ce document sont approximatives.



**DESCRIPTION ET USAGES DU PRODUIT**

SHIELDJOINT ADJUSTABLE est un joint de construction ou arrêt coulage répondant aux exigences du DTU 13.3 Dallages Industriels dont la circulation des chariots de manutention est considérée intense.

C'est un joint « bidirectionnel » comme demandé dans les Avis Techniques du CSTB des fibres métalliques.

Le système de joint comprend deux plaques supérieures à emboîtement sinusoïdal, une plaque inférieure obstruant l'ouverture jusqu'à 25 mm, un ancrage continu en tôle ajourée, une tôle séparatrice supérieure fixe, une tôle séparatrice inférieure coulissante et des plaques de transfert de charges avec manchons.

Après mise en place dans le dallage, le joint est conçu pour que le retrait naturel du béton se produise librement sans contrainte transversale ni longitudinale. Les panneaux adjacents ont leurs bords protégés durablement grâce aux plats ondulés, tout en conservant une liaison sans aucune possibilité de pianotage entre les deux dalles.

Les plaques de transfert espacées de 650 mm assurent une liaison sans pianotage entre les deux dalles.

Les deux parties du joint sont maintenues assemblées pendant le transport et à la pose par des boulons en nylon qui cassent dès le début du retrait.

La protection des bords de dalles est assurée par des plaques supérieures sinusoïdales en acier qui permettent d'éliminer les impacts au trafic intense pour une ouverture de joint jusqu'à 25 mm.

Les plaques ondulées supérieures sont ancrées en continu dans le béton au moyen d'ailes coudées perforées.

Le transfert de charges à travers le joint est réalisé par des plaques asymétrique et des manchons.

Les plaques de transfert sont fixées à la tôle séparatrice verticale et les manchons sont maintenus en place par friction et sont détachables lorsque le joint s'ouvre.

Les intersections SHIELDJOINT sont réalisées par une pièce unique pour des raccords en croix « X » en « T » ou en « L ».

**SPÉCIFICATION DES MATÉRIEAUX**

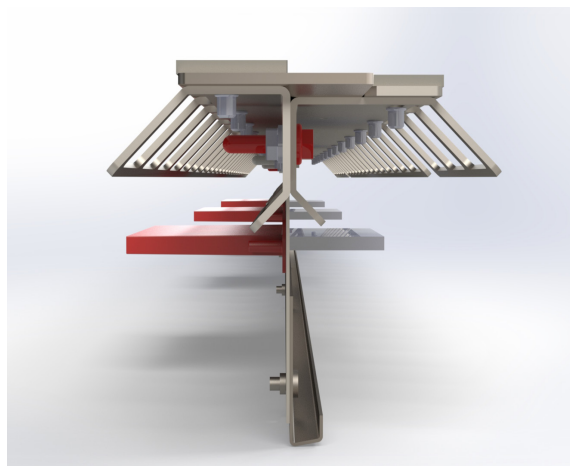
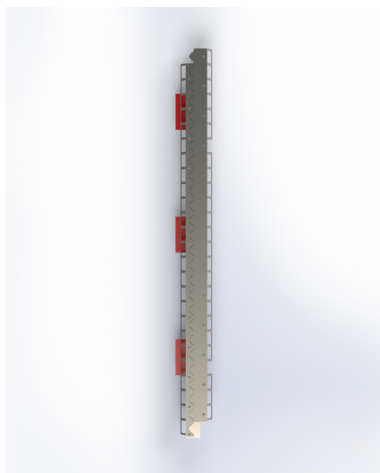
COMPOSANT	MATÉRIAU
PLAQUES SUPÉRIEURES	ACIER LAMINÉ À CHAUD ET PROFILÉ À FROID (PEUT ÊTRE FOURNI EN ACIER INOXYDABLE OU GALVANISÉ À CHAUD)
FIXATION FRANGIBLE	NYLON
PLAQUE SÉPARATRICE	ACIER DC01 CONFORME À LA NORME BS EN 10130:2006
TRANSFERT DE CHARGES PLAQUE DE TRANSFERT	6 (ACIER S275), 8 ET 12 MM (ACIER S355) CONFORME À LA NORME BS EN 10025-2:2004
MANCHON	6, 8 ET 12 MM - PP

**DONNÉES TECHNIQUES**

DESCRIPTION	DIMENSION ET TOLÉRANCE
LONGUEUR DU JOINT	1 950 MM +/-2,0 MM
RECTITUDE	+/- 0,5 MM SUR 600 MM
TOLÉRANCE DIMENSIONNELLE GÉNÉRALE	DIMENSIONS <12 MM +/-0,5 MM DIMENSIONS >12 MM +/-2,0 MM

Vous trouverez des informations sur les capacités de transfert de charges sur la Fiche technique relative aux capacités de transfert de charges.

## VUES EN PLAN ET EN BOUT



## ZERO IMPACT AND NO JOINT SEALING



La forme ondulée est conçue de telle sorte que même les plus petites roues de transpalettes ne causent aucun impact quel que soit l'axe de franchissement.

L'originalité de SHIELDJOINT réside dans le fait qu'il élimine l'impact à travers le joint provenant du trafic intensif des engins de manutention tels que les chariots élévateurs, mais aussi dans le fait qu'il ne nécessite pas de remplissage des joints.

Sa conception ingénieuse garantit qu'aucun débris ne puisse pénétrer dans l'espace vertical entre les deux dalles.

Cette caractéristique de conception est utile dans les entrepôts de denrées alimentaires où le contrôle des nuisibles revêt une importance capitale dans les espaces réservés à la préparation des aliments (disponible en acier inoxydable).

SHIELDJOINT est une excellente solution pour les zones de passage intensif telles que les aires de chargement, les portes ou transversalement dans les allées d'entrepôts de stockage, il est fortement recommandé pour les dallages SANS JOINTS SCIES.

L'installation de SHIEDJOINT permet de garantir un dallage d'une durabilité supérieure aux autres joints.

**INFORMATIONS RELATIVES À L'EMBALLAGE**
**3 PLAQUES DE TRANSFERT EPAISSEUR 6 MM PAR LONGUEUR (ENTRAXE 650 MM)**

JOINT (MM)	QUANTITÉ ET MÈTRES DE JOINT PAR PALETTE	POIDS APPROX. DU PALETTE, EMBALLAGE COMPRIS (KG)	NOMBRE MAX DE PALETTES ET DE MÈTRES PAR CAMION
100-130 MM	45-87,75 M	1 421 KG	16 PALETTES - 1 404 M
130-150 MM	45-87,75 M	1 452 KG	16 PALETTES - 1 404 M
140-190 MM	45-87,75 M	1 473 KG	15 PALETTES - 1 316,25 M
200-250 MM	36-70,20 M	1 237 KG	18 PALETTES - 1 263,60 M
250-300 MM	27-52,65 M	1 033 KG	22 PALETTES - 1 421,55 M
300-350 MM	18-35,10 M	744 KG	24 PALETTES - 842,40 M

**3 PLAQUES DE TRANSFERT EPAISSEUR 8 MM PAR LONGUEUR (ENTRAXE 650 MM)**

JOINT (MM)	QUANTITÉ ET MÈTRES DE JOINT PAR PALETTE	POIDS APPROX. DU PALETTE, EMBALLAGE COMPRIS (KG)	NOMBRE MAX DE PALETTES ET DE MÈTRES PAR CAMION
100-130 MM	45-87,75 M	1 469 KG	16 PALETTES - 1 404 M
130-150 MM	45-87,75 M	1 500 KG	16 PALETTES - 1 404 M
140-190 MM	45-87,75 M	1 521 KG	15 PALETTES - 1 316,25 M
200-250 MM	36-70,20 M	1 275 KG	18 PALETTES - 1 263,60 M
250-300 MM	27-52,65 M	1 062 KG	22 PALETTES - 1 421,55 M
300-350 MM	18-35,10 M	763 KG	24 PALETTES - 842,40 M

**3 PLAQUES DE TRANSFERT EPAISSEUR 12 MM PAR LONGUEUR (ENTRAXE 650 MM)**

JOINT (MM)	QUANTITÉ ET MÈTRES DE JOINT PAR PALETTE	POIDS APPROX. DU PALETTE, EMBALLAGE COMPRIS (KG)	NOMBRE MAX DE PALETTES ET DE MÈTRES PAR CAMION
100-130 MM	45-87,75 M	1 563 KG	14 PALETTES - 1 228,50 M
130-150 MM	45-87,75 M	1 594 KG	14 PALETTES - 1 228,50 M
140-190 MM	45-87,75 M	1 615 KG	14 PALETTES - 1 228,50 M
200-250 MM	36-70,20 M	1 350 KG	17 PALETTES - 1 193,40 M
250-300 MM	27-52,65 M	1 118 KG	21 PALETTES - 1 105,65 M
300-350 MM	18-35,10 M	801 KG	24 PALETTES - 842,40 M

[www.isedio.com](http://www.isedio.com)

Isedio Limited, Unit 10 Jubilee Park, Badger's Cross Lane, Somerton, Somerset, TA11 7JF, Royaume Uni.

T: +44 (0) 1458 270 600 E: info@isedio.com

Immatriculé en Angleterre et au Pays de Galles: 07025519

Copyright © 2018 Isedio Limited. Sauf erreurs et omissions. Isedio Limited se réserve le droit de réviser cette documentation et d'apporter des modifications à son contenu, le cas échéant, sans obligation de la part d'Isedio Limited de notifier de telles révisions ou modifications. Les informations contenues à l'intérieur de ce document sont approximatives.

